

Adoptieterrein Wilco en Ruben
Registratie waarnemingen per maand
Gebied: 1A

[illegible]

Adoptieterrein Wilco en Ruben
Registratie waarnemingen per maand
Gebied: 1A

[illegible]

1B

[illegible]

Adoptieterrein Wilco en Ruben
Registratie waarnemingen per maand
Gebied: 1B

[illegible]

Adoptieterrein Wilco en Ruben
Registratie waarnemingen per maand

Adoptieterrein Wilco en Ruben
Registratie waarnemingen per maand

Gebied: 1C

[illegible]

Adoptieterrein Wilco en Ruben
Registratie waarnemingen per maand
Gebied: 1C

[illegible]

Adoptieterrein Wilco en Ruben
 Registratie waarnemingen per maand
 Gebied: 2A

	2016				2015								
soort	1-jan	2-feb	3-mrt	4-apr	5-mei	6-jun	7-jul	8-aug	9-sep	10-okt	11-nov	12-dec	Opm.
akkerwinde							x		x	x			
boterbloem			x		x	x	x		x	x		x	[3][6][21]
braam													
brede weegbree													
boswilg boom													
boswilg heester													
brandnetel			x				x						[2]
dag koekoeksbloem													
distel					x	x	x	x	x	x		x	[15]
draadereprijs													
echte koekoeksbloem													
fluitenkruid			x		x	x						x	[8]
gewone berenklaauw					x	x	x	x	x	x			[15]
gewone brunel													
gewone rolklaver									x	x			
grauwe wilg													
groot hoefblad													
harige ratelaar					x	x	x						[4][16]
harig wilgenroosje													
honsdraf													
kleefkruid													
kleine veldkers													
kleine watereppe													
koninginnekruid of leverkruid													
koolzaad					x								[8]
laurierwilg													
lis (gele)													
madeliefje													
margriet (gewone)													
paardenbloem					x					x			[1]
paarse dovenetel													
paarse smeerwortel			x		x	x	x		x	x			[9]

Adoptieterrein Wilco en Ruben
Registratie waarnemingen per maand
Gebied: 2A

[illegible]

Adoptieterrein Wilco en Ruben
 Registratie waarnemingen per maand
 Gebied: 2B

	2016				2015								
soort	1-jan	2-feb	3-mrt	4-apr	5-mei	6-jun	7-jul	8-aug	9-sep	10-okt	11-nov	12-dec	Opm.
akkerwinde									x				
boterbloem			x		x	x			x	x		x	[3][6]
braam													
brede weegbree													
boswilg boom													
boswilg heester													
brandnetel			x										[2]
dag koekoeksbloem													
distel			x		x	x	x	x	x	x		x	[15]
draadereprijs													
echte koekoeksbloem					x	x							[8]
fluitenkruid			x		x	x						x	[8]
gewone berenklauw			x			x	x	x	x	x			[15]
gewone brunel													
gewone rolklaver						x			x	x			
grauwe wilg													
groot hoefblad													
harige ratelaar					x	x	x						[4][16]
harig wilgenroosje													
honsdraf										x			
kleefkruid													
kleine veldkers			x										
kleine watereppe							x						
koninginnekruid of leverkruid													
koolzaad					x								[8]
laurierwilg													
lis (gele)													
madeliefje													
margriet (gewone)						x	x						[17]
paardenbloem					x								[1]
paarse dovenetel					x	x	x		x	x			[9][22]
paarse smeerwortel			x		x	x	x						[9]

Adoptieterrein Wilco en Ruben
Registratie waarnemingen per maand
Gebied: 2B

[illegible]

Adoptieterrein Wilco en Ruben
 Registratie waarnemingen per maand
 Gebied: 2C

	2016				2015								
soort	1-jan	2-feb	3-mrt	4-apr	5-mei	6-jun	7-jul	8-aug	9-sep	10-okt	11-nov	12-dec	Opm.
akkerwinde													
boterbloem	x	x	x		x	x	x	x		x		x	[3][6]
braam													
brede weegbree													
boswilg boom													
boswilg heester													
brandnetel			x							x			[2]
dag koekoeksbloem													
distel							x	x					
draadereprijs			x										
echte koekoeksbloem					x								[7]
fluitenkruid	x		x										
gewone berenklaauw	x	x											
gewone brunel							x	x					
gewone rolklaver						x	x	x					
grauwe wilg													
groot hoeblad													
harige ratelaar													[4]
harig wilgenroosje													
honsdraf					x					x			[7]
kleefkruid	x												
kleine veldkers			x										
kleine watereppe							x						
koninginnekruid of leverkruid													
koolzaad													
laurierwilg													
lis (gele)													
madeliefje	x	x	x		x	x							[1][6][7]
margriet (gewone)													
paardenbloem	x	x	x							x		x	
paarse dovenetel			x										
paarse smeerwortel	x				x					x		x	[7]

Adoptieterrein Wilco en Ruben
Registratie waarnemingen per maand
Gebied: 2C

[illegible]

Adoptieterrein Wilco en Ruben
Registratie waarnemingen per maand
Gebied: 2D

[illegible]

Adoptieterrein Wilco en Ruben
Registratie waarnemingen per maand
Gebied: 2D

[illegible]

Adoptieterrein Wilco en Ruben
Registratie waarnemingen per maand
Gebied: 2E

[illegible]

Adoptieterrein Wilco en Ruben
Registratie waarnemingen per maand
Gebied: 2E

[illegible]

$2F$ [illegible]

2F

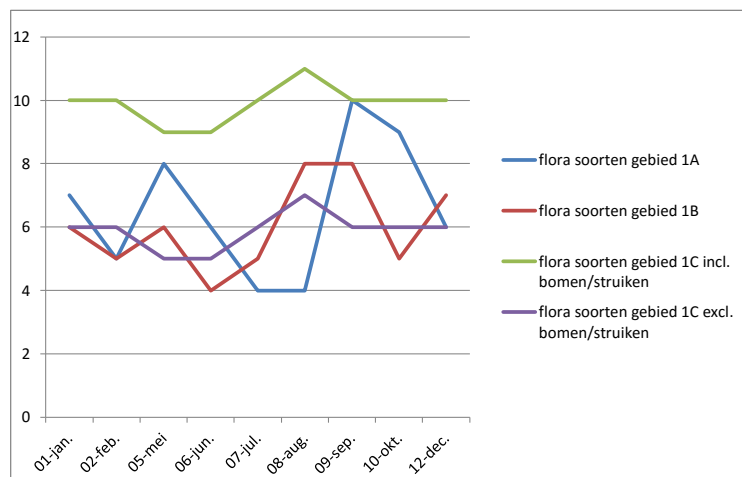
[illegible]

Adoptieterrein Wilco en Ruben
Registratie waarnemingen per maand
Opmerkingen

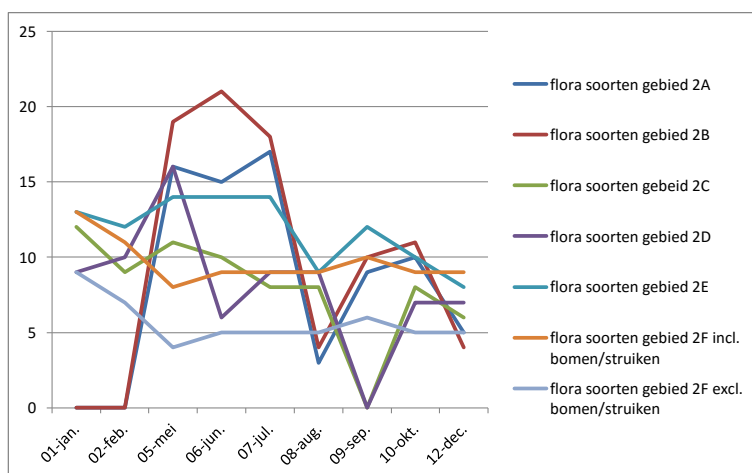
- [1] Aan het eind van de maand mei zijn de paardenbloem, madeliefje en pinksterbloem uitgebloeid.
- [2] De brandnetel begint te bloeien begin juni.
- [3] Eind mei en begin juni volop de boterbloem in bloei.
- [4] Harige ratelaar in juni volop in bloei.
- [5] Komt in juni terug na het maaien.
- [6] Een enkele nog gespot in juni.
- [7] Verdwenen in juni na het maaien.
- [8] Hondsdraf, robertskruid, fluitenkruid, smalle weegbree, koolzaad en koekoetsbloem bloeien niet meer in juni.
- [9] Vanwege de hoge begroeiing moeilijk waar te nemen.
- [10] In juni niet meer teruggevonden; was maar op 1 plek aanwezig.
- [11] In juli voor de tweede keer gebied 1A/1B gemaaid. Daardoor niet meer aanwezig.
- [12] Een enkele gespot in augustus.
- [13] Op basis van het blad in augustus getermineerd, dus niet in bloei.
- [14] Komt weer op. Op basis van blad gedetermineerd.
- [15] Gebied 2A, 2B en 2E in augustus volledig gemaaid. Een enkele plant komt weer op. Een strook tegen 2F is overgebleven in 2E.
- [16] In juli uitgebloeid.
- [17] In juli niet meer in bloei.
- [18] De geknikte in augustus gespot.
- [19] De zaaddozen in augustus.
In september, oktober, december en januari in gebied 1 en 2 alles niet in bloei. In september en oktober gebied 1A en 1B gemaaid.
- [20] Riet afstervend in oktober-december.
In december is gebied 1C flink uitgedund. Wel in december 1 bloeiende roberts kruid.
- [21] 1 bloeiende boterbloem.
Gebied 2A en 2B zijn weer geheel plat gemaaid in december.
In januari is de dijk (=gebied 2A en 2B) met klei verhoogd.
- [22] Meerdere paarse smeerwortel in september in bloei.
Gebied 2C en 2D zijn weer geheel plat gemaaid in september.
- [23] Een enkele koekoetsbloem nog in bloei in september-oktober.
- [24] Met nieuw blad onder in september-oktober.

Adoptieterrein Wilco en Ruben
Registratie waarnemingen per maand
Grafieken

	01-jan.	02-feb.	05-mei	06-jun.	07-jul.	08-aug.	09-sep.	10-okt.	12-dec.
flora soorten gebied 1A	7	5	8	6	4	4	10	9	6
flora soorten gebied 1B	6	5	6	4	5	8	8	5	7
flora soorten gebied 1C incl. bomen/struiken	10	10	9	9	10	11	10	10	10
flora soorten gebied 1C excl. bomen/struiken	6	6	5	5	6	7	6	6	6

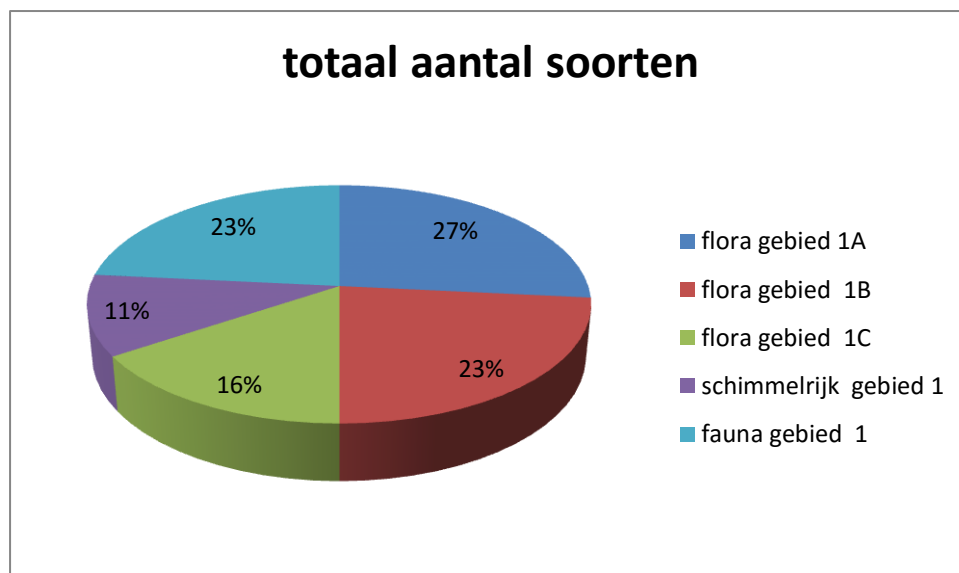
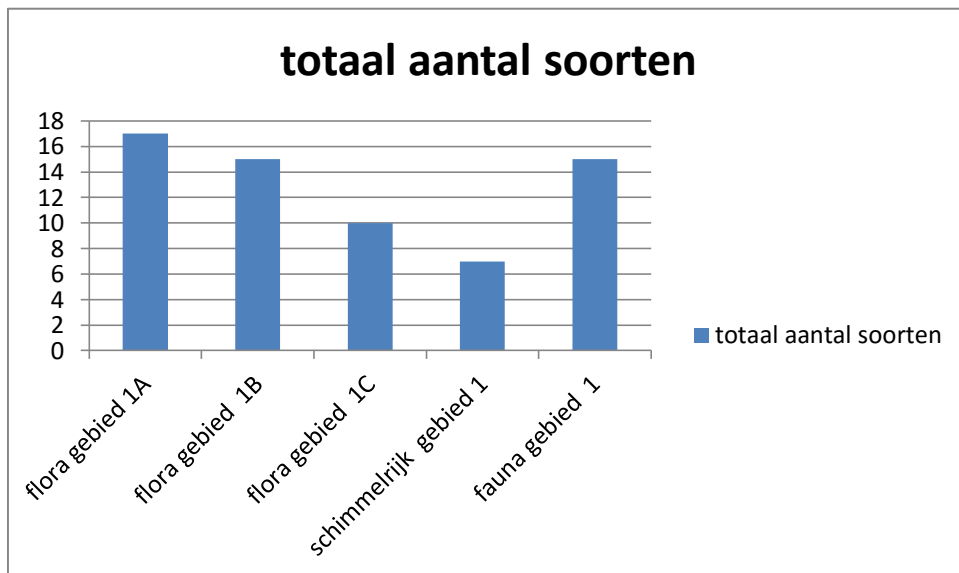


ontwikkeling soorten over het seizoen	01-jan.	02-feb.	05-mei	06-jun.	07-jul.	08-aug.	09-sep.	10-okt.	12-dec.
flora soorten gebied 2A	0	0	16	15	17	3	9	10	5
flora soorten gebied 2B	0	0	19	21	18	4	10	11	4
flora soorten gebied 2C	12	9	11	10	8	8	0	8	6
flora soorten gebied 2D	9	10	16	6	9	9	0	7	7
flora soorten gebied 2E	13	12	14	14	14	9	12	10	8
flora soorten gebied 2F incl. bomen/struiken	13	11	8	9	9	9	10	9	9
flora soorten gebied 2F excl. bomen/struiken	9	7	4	5	5	5	6	5	5



Adoptieterrein Wilco en Ruben
 Registratie waarnemingen per maand
 Totalen gebied 1

	flora gebied 1A	flora gebied 1B	flora gebied 1C	schimmel rijk gebied 1	fauna gebied 1
totaal aantal soorten	17	15	10	7	15



Adoptieterrein Wilco en Ruben
 Registratie waarnemingen per maand
 Totalen gebied 2

	flora gebied 2A	flora gebied 2B	flora gebied 2C	flora gebied 2D	flora gebied 2E	flora gebied 2F	schimmel rijk gebied 2	fauna gebied 2
totaal aant	22	28	24	21	25	15	6	39

